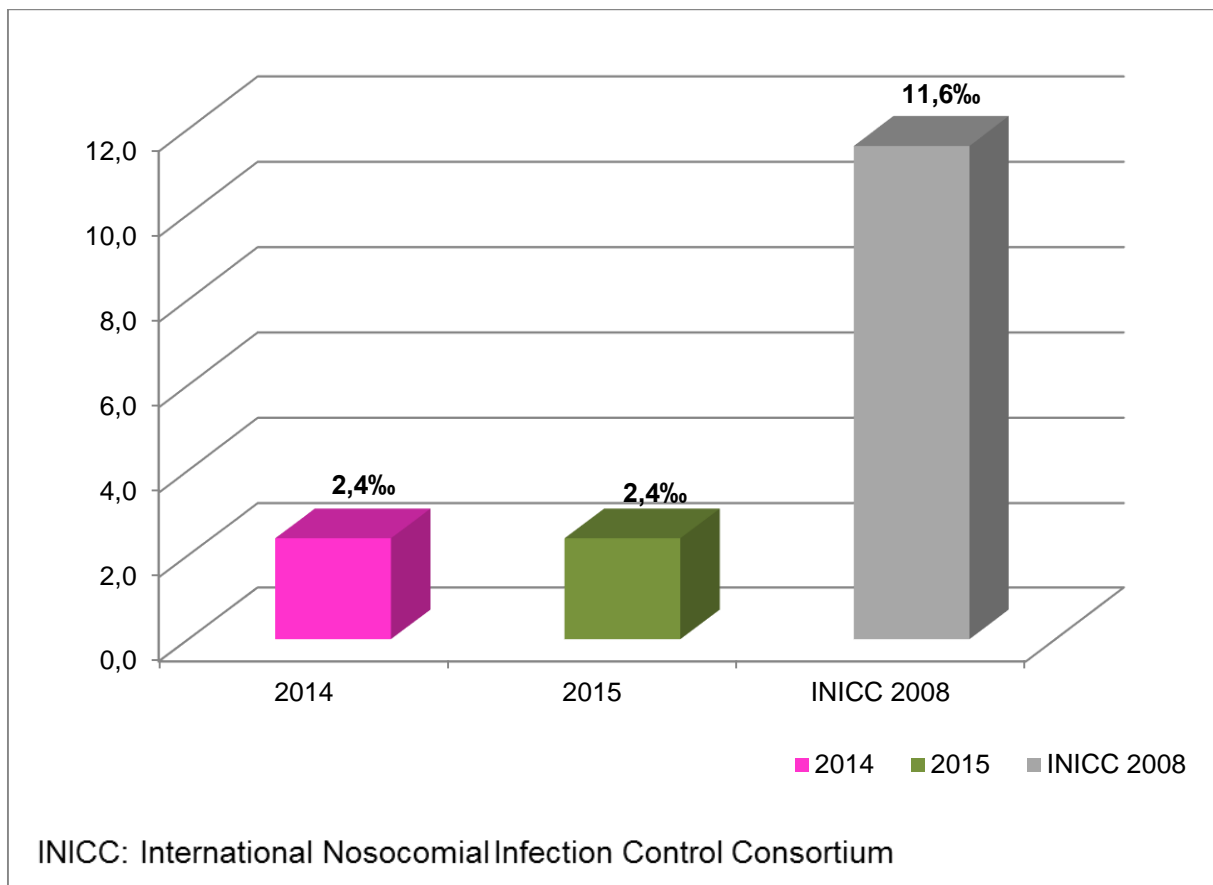


Densidade de Infecção Hospitalar – UTI Coronariana

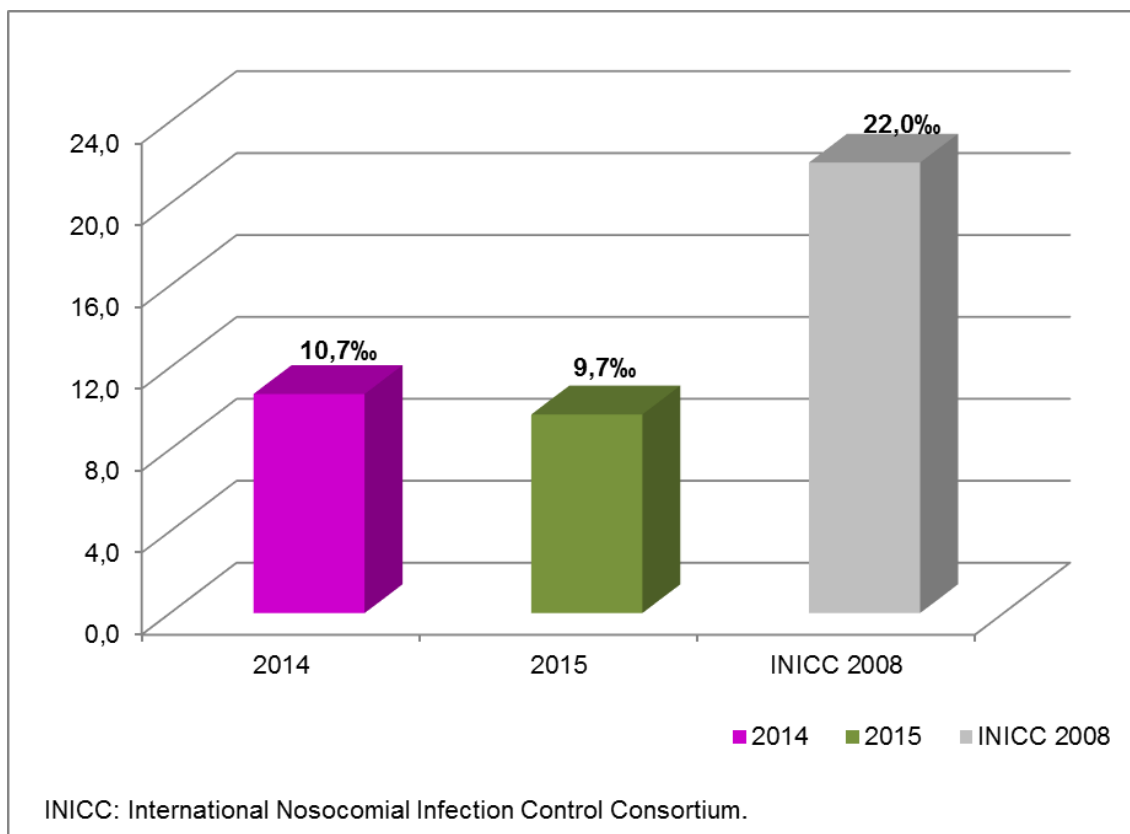


Os dados apresentados identificam o índice de infecções durante o período avaliado (2014 e 2015), com comparativo ao valor descrito pelo INICC, que apresenta dados relacionados aos países em desenvolvimento, incluindo os países da América do Sul.

Forma de cálculo: N° total de ocorrências de infecções por procedimentos / N° total de procedimento/dia utilizados x 1000 = Densidade de incidência. A verificação em densidade nos proporciona avaliar as ocorrências pelo tempo de exposição aos procedimentos.

Objetivo: Conhecer o nível de infecções relacionadas a assistência à saúde durante o período avaliado. A identificação e análise desses dados possibilita implementar estratégias para prevenção e controle das infecções.

Densidade de Infecção Hospitalar – UTI Geral

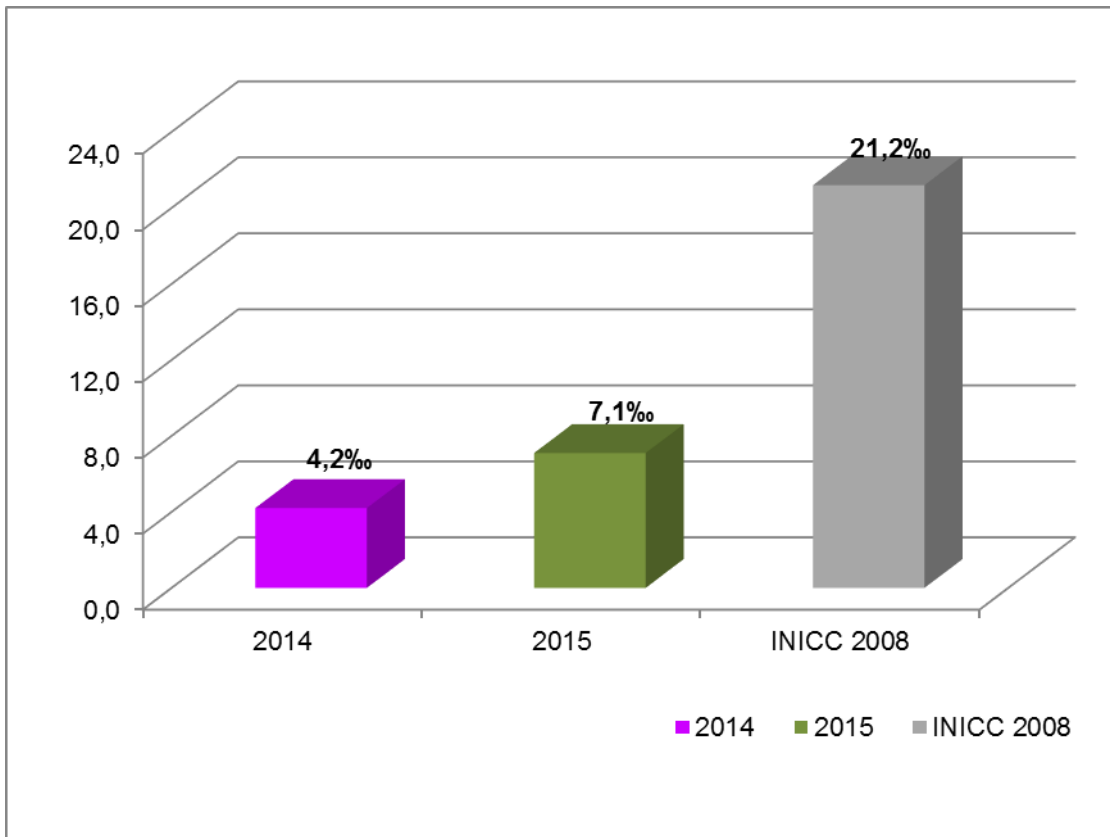


Os dados apresentados identificam o índice de infecções durante o período avaliado (2014 e 2015), com comparativo ao valor descrito pelo INICC, que apresenta dados relacionados aos países em desenvolvimento, incluindo os países da América do Sul.

Forma de cálculo: N° total de ocorrências de infecções por procedimentos/ N° total de procedimento/dia utilizados x 1000 = Densidade de incidência. A verificação em densidade nos proporciona avaliar as ocorrências pelo tempo de exposição aos procedimentos.

Objetivo: Conhecer o nível de infecções relacionadas a assistência à saúde durante o período avaliado. A identificação e análise desses dados possibilita implementar estratégias para prevenção e controle das infecções.

Densidade de Infecção Hospitalar – UTI Pediátrica

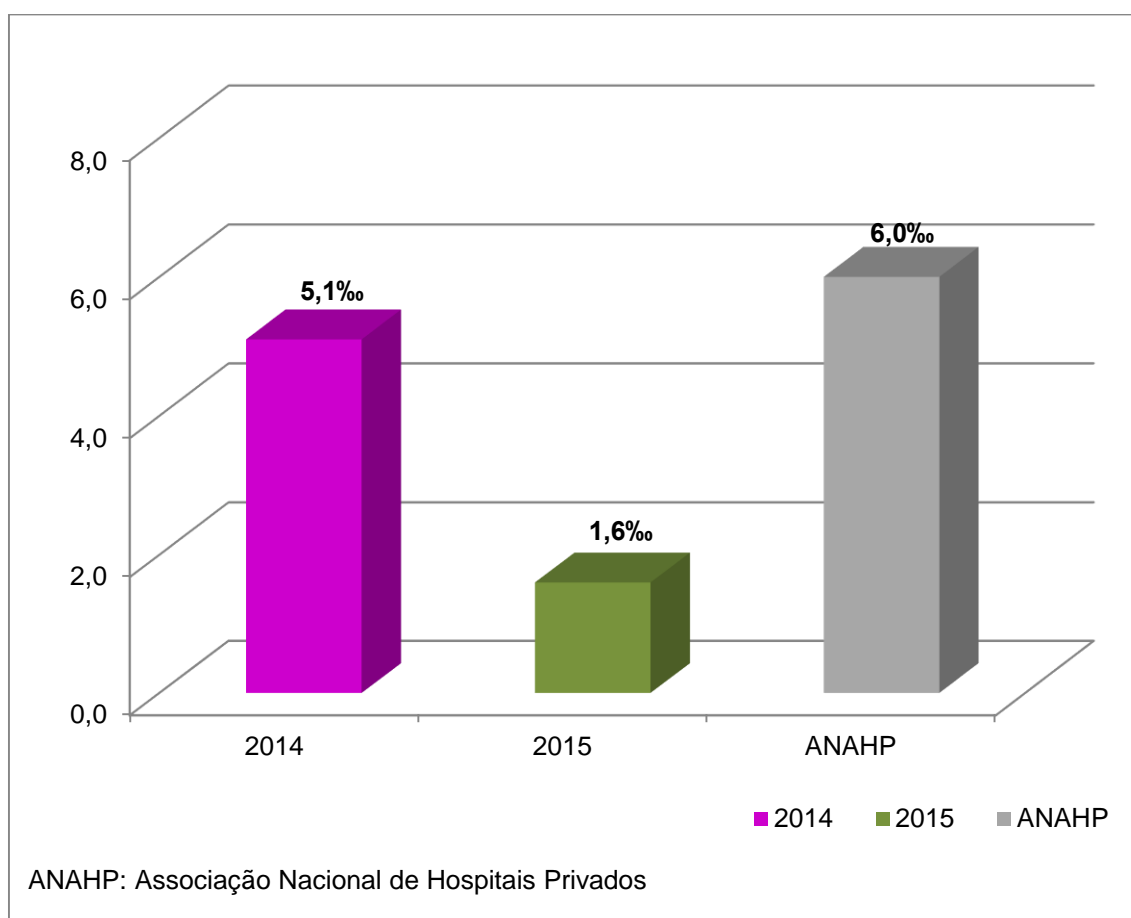


Os dados apresentados identificam o índice de infecções durante o período avaliado (2014 e 2015), com comparativo ao valor descrito pelo INICC, que apresenta dados relacionados aos países em desenvolvimento, incluindo os países da América do Sul.

Forma de cálculo: N° total de ocorrências de infecções por procedimentos/ N° total de procedimento/dia utilizados x 1000 = Densidade de incidência. A verificação em densidade nos proporciona avaliar as ocorrências pelo tempo de exposição aos procedimentos.

Objetivo: Conhecer o nível de infecções relacionadas a assistência à saúde durante o período avaliado. A identificação e análise desses dados possibilita implementar estratégias para prevenção e controle das infecções.

Densidade de Infecção Hospitalar – Unidade de Alta Dependência de Cuidados

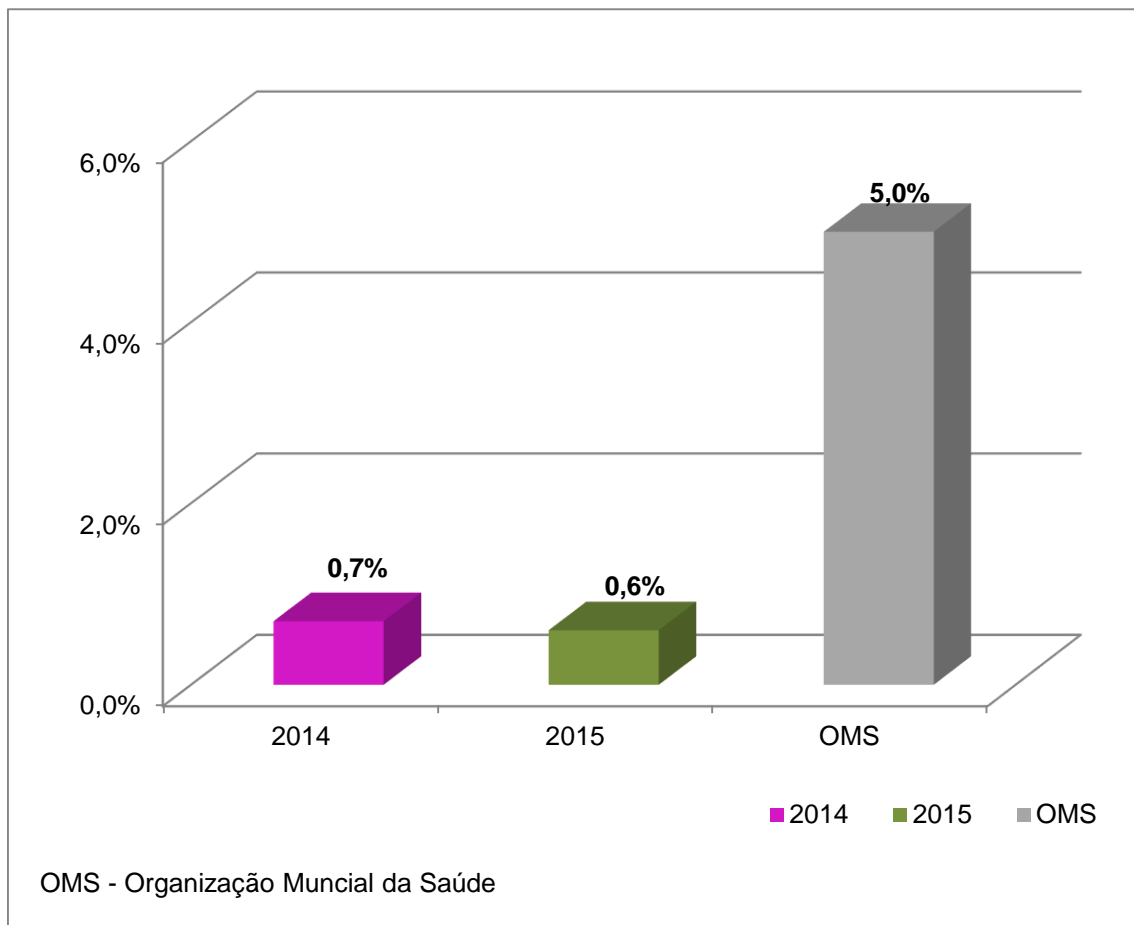


Os dados apresentados identificam o índice de infecções durante o período avaliado (2014 e 2015), com comparativo ao valor descrito pela ANAHP.

Forma de cálculo: N° total de ocorrências de infecções por procedimentos/ N° total de procedimento/dia utilizados x 1000 = Densidade de incidência. A verificação em densidade nos proporciona avaliar as ocorrências pelo tempo de exposição aos procedimentos.

Objetivo: Conhecer o nível de infecções relacionadas a assistência à saúde durante o período avaliado. A identificação e análise desses dados possibilita implementar estratégias para prevenção e controle das infecções.

Taxa de Infecção Hospitalar – Internações



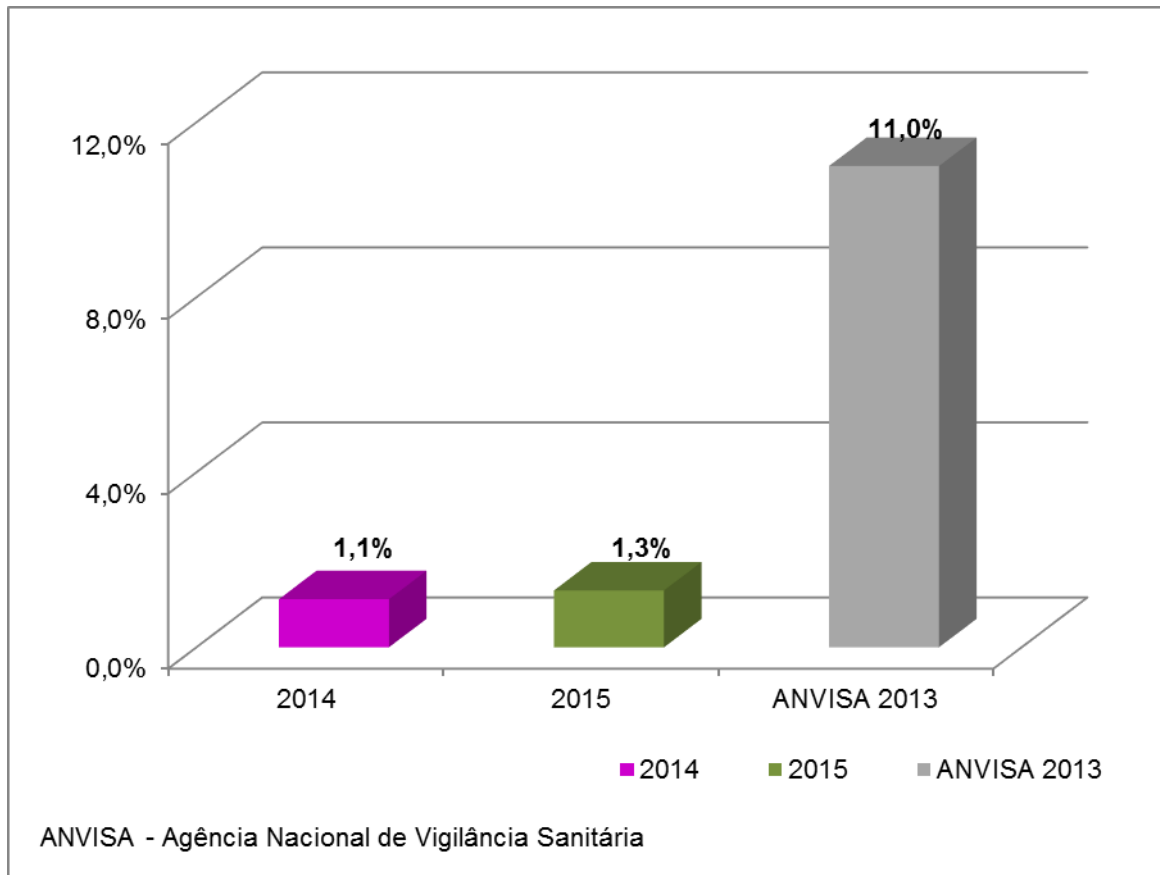
A taxa apresentada identifica o índice de infecções durante o período avaliado (2014 e 2015), com comparativo ao percentual considerado aceitável pela OMS.

Forma de cálculo: N° total de infecções diagnosticadas / N° total de saídas (altas, óbitos e transferência) x 100 = taxa em percentual.

Observação: o número de infecções e saídas correspondem ao mesmo período.

Objetivo: Conhecer o nível de infecções relacionadas a assistência à saúde durante o período avaliado. A identificação e análise desses dados possibilita implementar estratégias para prevenção e controle das infecções.

Taxa de Infecção Cirúrgica – Centro Cirúrgico



A taxa apresentada identifica o índice de infecções cirúrgicas durante o período avaliado (2014 e 2015), com comparativo ao percentual descrito pela ANVISA.

Forma de cálculo: $\text{N}^\circ \text{ total de infecções cirúrgicas diagnosticadas} / \text{N}^\circ \text{ total de cirurgias realizadas} \times 100 = \text{taxa em percentual}$.

Observação: o número de infecções cirúrgicas e o número de cirurgias correspondem ao mesmo período.

Objetivo: Conhecer o nível de infecções relacionadas a procedimentos cirúrgicos durante o período avaliado. A identificação e análise desses dados possibilita implementar estratégias para prevenção e controle das infecções.